

УТВЕРЖДАЮ

Первый заместитель директора
республиканского унитарного
предприятия «Национальный
центр электронных услуг»



С.А.Руднев
2019

Требования к оформлению экранных и печатных форм электронных услуг

1. Общие требования к верстке входных экранных форм электронных услуг.

1.1. Входная экранная форма должна быть расположена по центру страницы.

1.2. Входная экранная форма должна состоять из следующих блоков:

- заголовок экранной формы (название электронной услуги);
- функциональные поля и кнопки экранной формы.

1.3. Заголовок экранной формы.

1.3.1. Заголовок экранной формы должен состоять из кода и наименования электронной услуги и отображаться в следующем порядке: первым указывается код, вторым наименование.

1.3.2. Требования, предъявляемые к шрифту заголовка:

- шрифты: "Open Sans", sans-serif;
- цвет шрифта: rgb(105, 105, 105);
- размер шрифта: 30px;
- начертание шрифта (font-weight: 600).

1.4. Функциональные поля и кнопки экранной формы.

1.4.1. Блок должен состоять из названий полей формы и полей формы.

1.4.2. Форма может содержать следующие типы полей:

- текстовое поле;
- поле переключатель;
- поле со списком.

1.4.3. Требования, предъявляемые к названиям полей формы:

- шрифты: Tahoma, Verdana, Helvetica, sans-serif;
- цвет шрифта: rgb(79,79,79);
- размер шрифта: 13px;
- начертание шрифта (font-weight: 400);
- названия полей экранной формы выравниваются по левому краю блока.

Блок заголовка
03.17.01 Регистрация доменных имен в национальной доменной зоне («.gov.by», «.бел»)

Вкладка 1 Вкладка 2 Вкладка 3

Наименование: Национальный центр электронных услуг
УНП: * 191700161

Блок функциональных полей и кнопок

НАЗВАНИЕ РАЗДЕЛА 1

Поле 1: *

Поле 2: Заполняется вручную* - или выбирается из списка

Поле 3: Заполняется вручную* - или выбирается из списка

НАЗВАНИЕ РАЗДЕЛА 2

Поле 4: *

Поле 5:

Поле 6: Да Нет

Поле 7: Значение 1 Значение 2

Поле 8: * Проверить

Поле 9: дд.мм.гггг

Поле 10: Методические рекомендации

НАЗВАНИЕ РАЗДЕЛА 3

Поле 11: Документ.xlsx Удалить

Поле 12: Выберите файл TradeRegis rtlet.eag

* Поля обязательные для заполнения

Сохранить Подписать Подать заявление

Рис.1 – Пример оформления входной экранной формы с несколькими вкладками

1.4.4. Требования, предъявляемые к полям формы:

- цвет поля: rgb(250, 253, 255);
- цвет границ: rgb(222, 228, 231);
- границы полей должны быть скругленные на 3 px. Ширина границы -1 px;
- поля формы располагаются на одном уровне справа от названий полей;
- поля, обязательные к заполнению, помечаются звездочкой;
- для полей, обязательных к заполнению, обязательно предусматривается форматно-логический контроль, подсказки при заполнении;
- для полей типа «дата» используется формат ввода значений DD-MM-YY.

1.5. Форма может иметь разделы функциональных полей и примечания.

1.5.1. Требования, предъявляемые к оформлению разделов полей формы:

- шрифт: Tahoma, Verdana, Helvetica, sans-serif;
- цвет шрифта: rgb(51, 51, 51);
- размер шрифта: 16px;
- начертание шрифта (font-weight: 700);
- все буквы заглавные.

1.5.2. Требования, предъявляемые к оформлению примечаний:

- шрифт: Tahoma, Verdana, Helvetica, sans-serif;
- цвет шрифта: rgb(51, 51, 51);

- размер шрифта: 15px;
- начертание шрифта (font-weight: 400).

1.5.3. Требования, предъявляемые к оформлению ссылок:

- шрифт: Tahoma, Verdana, Helvetica, sans-serif;
- шрифт подчеркнутый;
- цвет шрифта: rgb(78, 78, 78);
- размер шрифта: 15px;
- начертание шрифта (font-weight: 700).

Стили, предъявляемые к ссылке при наведении курсора:

- шрифт: Tahoma, Verdana, Helvetica, sans-serif;
- шрифт подчеркнутый;
- цвет шрифта: rgb(66, 139, 202);
- размер шрифта: 15px;
- начертание шрифта (font-weight: 700).

1.5.4. Требования, предъявляемые к кнопкам формы:

1.5.4.1. Кнопки формы располагаются на одном уровне с полями формы (либо справа от поля, либо ниже полей формы).

1.5.4.2. В зависимости от функции кнопки используются следующие основные наименования:

- «Сохранить» - для сохранения информации, введенной в поля;
- «Подписать» – для подписания файла ЭЦП;
- «Отправить» – для отправки данных в информационный ресурс;
- «Печать» - для вывода формы на печать;
- «Очистить» – для очистки полей от введенных значений;
- «Скачать» – для загрузки файла на компьютер пользователя;
- «Выберите файл» – для прикрепления файла к данным формы;
- «Поиск» – осуществление запроса на предоставление информации;
- «Добавить» – для добавления раздела на форме;
- «Удалить» – для удаления прикрепленного файла, раздела на форме.

На кнопке должна быть размещена надпись, характеризующая действие, производимое по нажатию кнопки. Не допускается размещать на кнопке какие-либо изображения.

1.5.4.3. Стили, предъявляемые к кнопкам:

- цвет кнопки: -ms-linear-gradient(rgb(204, 226, 246) 0%, rgb(177, 210, 242) 100%);
- цвета границ кнопки: border-bottom-color: rgb(146, 179, 209);
border-left-color: rgb(149, 182, 212);
border-left-color: rgb(149, 182, 212);
border-top-color: rgb(149, 182, 212);
- границы полей должны быть скругленные на 3 px. Ширина границы -1 px;
- шрифт названия кнопки: Tahoma, Verdana, Helvetica, sans-serif;
- размер шрифта: 14px;
- начертание шрифта (font-weight: 400);

- цвет шрифта: rgb(51, 51, 51).
- 1.5.4.4. Стили, предъявляемые к кнопкам при наведении (hover):
- цвет кнопки: -ms-linear-gradient(rgb(255, 228, 168) 0%, rgb(255, 212, 117) 100%);
- цвета границ кнопки: border-bottom-color: rgb(212, 187, 135);
border-left-color: rgb(226, 203, 155);
border-right-color: rgb(226, 203, 155);
border-top-color: rgb(226, 203, 155);
- границы полей должны быть скругленные на 3 px. Ширина границы -1 px;
- шрифт названия кнопки: Tahoma, Verdana, Helvetica, sans-serif;
- размер шрифта: 14px;
- начертание шрифта (font-weight: 400);
- цвет шрифта: rgb(51, 51, 51).

Входная экранная форма может содержать несколько вкладок. На каждой вкладке формы открывается определенный список функциональных полей и кнопок.

1.5.5. Требования, предъявляемые к вкладкам формы:

Стили, предъявляемые к активной вкладке:

- цвет вкладки: rgb(255, 255, 255);
- цвета границ вкладки: border-left-color: rgb(207, 216, 227);
border-right-color: rgb(207, 216, 227);
border-top-color: rgb(188, 199, 210);
- шрифт названия вкладки: Tahoma, Verdana, Helvetica, sans-serif;
- размер шрифта: 11px;
- начертание шрифта (font-weight: 700)
- цвет шрифта: rgb(0, 0, 0).

Стили, предъявляемые к неактивной вкладке:



- цвет вкладки: rgb(222, 228, 231);
- цвета границ вкладки: border-color: rgb(195, 208, 223);
- шрифт названия вкладки: Tahoma, Verdana, Helvetica, sans-serif;
- размер шрифта: 11px;
- начертание шрифта (font-weight: 400)
- цвет шрифта: rgb(79, 79, 79);

2. Общие требования, предъявляемые к модальным окнам-сообщениям.

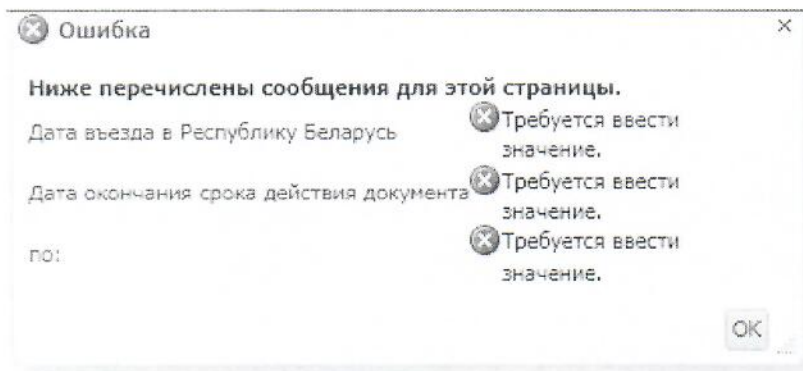
2.1. Модальные окна-сообщения выводятся в следующих случаях:

- сообщение об ошибке. При неверном заполнении или не заполнении обязательных полей формы;
- сообщение в ответ на событие. Например, в ответ на событие «Отправить», выводится сообщение «Отправлено успешно!».

2.2. Требования, предъявляемые к модальным окнам-сообщениям:

- вверху окошка выводится заголовок окна, например, «Ошибка», «Информация», «Сообщение» и т.д.
- в окне-сообщении об ошибке рядом с заголовком «Ошибка» слева размещается иконка 
- цвет фона окна-сообщения: `rgb(255, 255, 255)`;
- цвета границ окна-сообщения: `rgb(195, 208, 223)`;
- цвет заголовка окна-сообщения: `rgb(0, 61, 91)`;
- шрифт заголовка: Tahoma, Verdana, Helvetica, sans-serif;
- размер шрифта: 11px;
- начертание шрифта (`font-weight: 700`);
- ниже заголовка окна-сообщения размещается заголовок самого сообщения и текст сообщения, который может быть выделен другим цветом;
- возле текста сообщений об ошибках размещается иконка 
- цвет заголовка сообщения: `rgb(0, 0, 0)`;
- шрифт заголовка сообщения: Tahoma, Verdana, Helvetica, sans-serif;
- размер шрифта заголовка сообщения: 11px;
- начертание шрифта заголовка сообщения (`font-weight: 700`);
- цвет текста сообщения (обычный текст - `color: rgb(0, 0, 0)`, выделенный текст - `rgb(0, 50, 134)`);
- шрифт текста сообщения: Tahoma, Verdana, Helvetica, sans-serif;
- размер шрифта текста сообщения: 11px;
- начертание шрифта текста сообщения (`font-weight: 400`).

Пример окна-сообщения об ошибке:



3. Общие требования, предъявляемые к выходным экранным формам.

3.1. Выходная экранная форма должна состоять из следующих блоков:

- заголовок экранной формы (название электронной услуги);
- сведения по запросу.

3.2. Выходная экранная форма должна быть расположена по центру страницы.

3.3. Сведения по запросу выводятся в следующем виде:

- № запроса;
- дата и время запроса;
- текстовая информация по результатам запроса;
- функциональная кнопка «Печать».

3.4. Требования, предъявляемые к заголовку выходной экранной формы:

- шрифт: "Open Sans", sans-serif;
- цвет шрифта: rgb(105, 105, 105);
- размер шрифта: 30px;
- начертание шрифта (font-weight: 600).

3.5. Требования, предъявляемые к сведениям по запросу выходной экранной формы:

- цвет наименований граф запроса: rgb(51, 51, 51);
- шрифт: Tahoma, Verdana, Helvetica, sans-serif;
- размер шрифта: 14px;
- начертание шрифта (font-weight: 700);
- цвет текстовой информации: rgb(51, 51, 51);
- шрифт: Tahoma, Verdana, Helvetica, sans-serif;
- размер шрифта: 14px;
- начертание шрифта (font-weight: 400).

3.6. Требования, предъявляемые к функциональной кнопке:

3.6.1. Стили, предъявляемые к кнопке:

- цвет кнопки: -ms-linear-gradient(rgb(204, 226, 246) 0%, rgb(177, 210, 242) 100%);
- цвета границ кнопки: border-bottom-color: rgb(146, 179, 209);
border-left-color: rgb(149, 182, 212);
border-left-color: rgb(149, 182, 212);
border-top-color: rgb(149, 182, 212);
- границы полей должны быть скругленные на 3 px. Ширина границы -1 px;
- шрифт названия кнопки: Tahoma, Verdana, Helvetica, sans-serif;
- размер шрифта: 15px;
- начертание шрифта (font-weight: 400);
- цвет шрифта: rgb(51, 51, 51).

3.6.2. Стили, предъявляемые к кнопке при наведении (hover):

- цвет кнопки: -ms-linear-gradient(rgb(255, 228, 168) 0%, rgb(255, 212, 117) 100%);
- цвета границ кнопки: border-bottom-color: rgb(212, 187, 135);
border-left-color: rgb(226, 203, 155);
border-left-color: rgb(226, 203, 155);
border-top-color: rgb(226, 203, 155);
- границы полей должны быть скругленные на 3 px. Ширина границы -1 px;
- шрифт названия кнопки: Tahoma, Verdana, Helvetica, sans-serif;
- размер шрифта: 15px;
- начертание шрифта (font-weight: 400);

- цвет шрифта: rgb(51, 51, 51).

4. Общие требования, предъявляемые к печатным формам.

4.1. Печатная форма должна быть выполнена в формате *.rtf.

4.2. Должна быть реализована возможность просмотра формы и отправки ее на печать.

4.3. В верхней части печатной формы размещается колонтитул «Общегосударственная автоматизированная информационная система (ОАИС)» <наименование государственного информационного ресурса (системы)>»

Шрифт колонтитула: Times New Roman – 9 pt.

Шрифт текста: Times New Roman – 12 pt.

4.4. В нижней части печатной формы размещается колонтитул, в котором отображаются значения: код услуги ОАИС, дата и время запроса, № запроса, Фамилия Имя Отчество лица, выполнившего запрос.

Шрифт колонтитула: Times New Roman – 9 pt.

Шрифт текста: Times New Roman – 9 pt.

Пример печатной формы:

Общегосударственная автоматизированная информационная система (ОАИС)
Государственный информационный ресурс «Наименование информационного ресурса»

Блок информации

Код услуги ОАИС:
Дата и время запроса:
№ запроса:
Запрос выполнил: